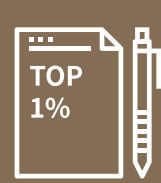


Входит в 1% наиболее цитируемых исследовательских работ в Лейденском рейтинге

2021
среди многопрофильных университетов Кореи



1 место

IEQAS

(Международная система обеспечения качества образования)

Рейтинг университетов по версии Korea JoongAng Daily

2024

Общий рейтинг 7 место



1 место

Великобританский рейтинг университетов мира THE (Times Higher Education) Область гендерного равенства

2020-2024

Подписано соглашение о глобальном партнерстве (включая многостороннее, на момент апрель 2025 года)

79 страны 1,038 учреждение

PROGRAM PARTNER с 2006 года по настоящее время

Единственный в Кореи партнер программы международного обмена с Гарвардским университетом

Ихва-Гарвард Летняя школа

Ewha NUAP с 2007 года по настоящее время

Глобальное научно-промышленное сотрудничество с 2011 года по настоящее время

Первыми среди корейских университетов начали глобальное научно-промышленное сотрудничество с химической компанией Syensqo

SYENSQO

По назначению Министерства образования

с 2022 года является Университетом с престижной аккредитацией



이화여자대학교
EWha WOMANS UNIVERSITY

Женский университет Ихва Объявление о наборе иностранных студентов

EWU

NUAP



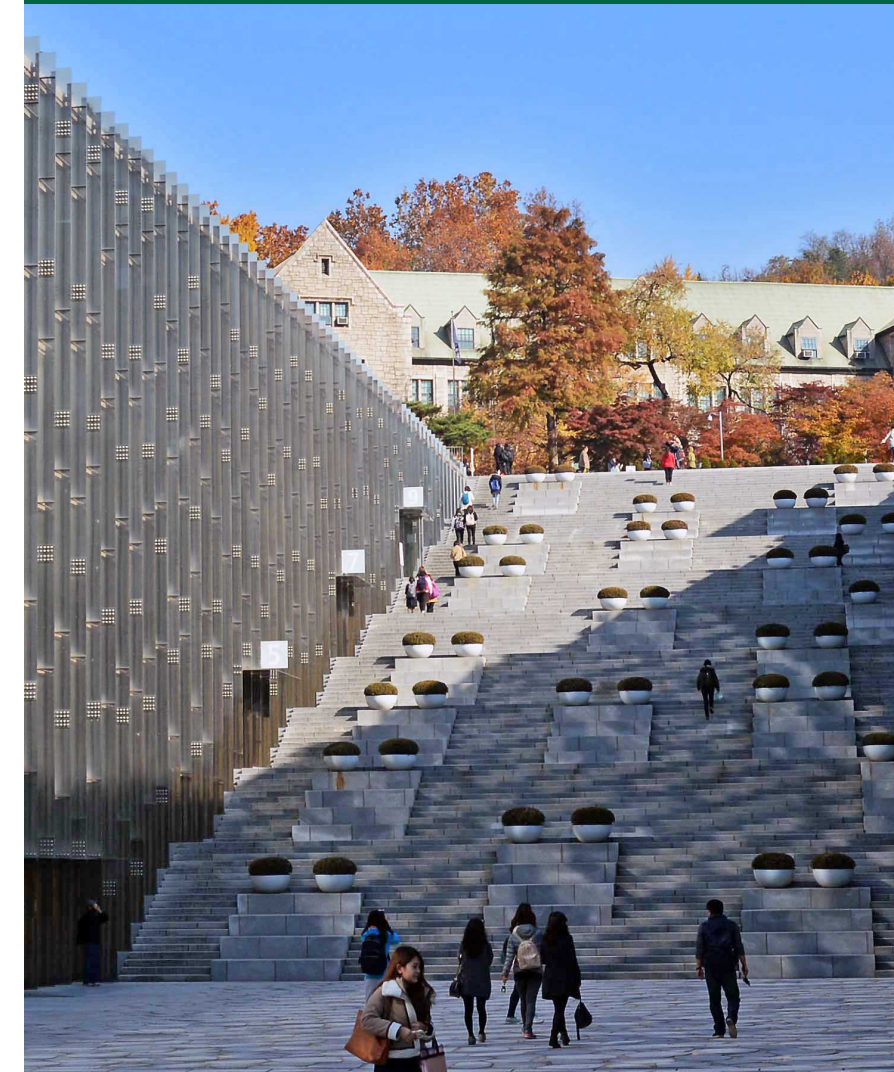
이화여자대학교
EWha WOMANS UNIVERSITY

Контакты

Сайт <http://isa.ewha.ac.kr>

Электронная почта isadmit@ewha.ac.kr Телефон (82-2) 3277-3818
03760 Ewhayeodae-gil 52, Seodaemun-gu, Seoul, Republic of Korea,
Ewha Womans University, International Student Affairs Team, ECC B329

Ихва - глобальный престижный университет, опираясь на положительное влияние, создает ценности, ориентированные на людей, через творческие и инклюзивные инновации, оставаясь в авангарде изменений своего времени.



Сроки подачи	возможны изменения	
	Осенний семестр	Весенний семестр
Отправка заявки на поступление (Онлайн подача)	Март-Апрель	Сентябрь-Октябрь
Отправка документов	Март-Апрель	Сентябрь-Октябрь
Объявление поступивших и стипендиатов	Июнь	Декабрь

Требования к подающим

Гражданство

иностранка, чьи оба родителя также имеют иностранное гражданство

Владение языком

Бакалавриат

- Все факультеты, кроме Международных исследований: Нет отдельных требований, касательно владения языком, однако после поступления кандидаты будут обязаны пройти обучение корейскому языку
- Факультет Международных исследований: Необходимо соответствовать одному из перечисленных условий
 - Наличие сертификата о владении английским языком: TOEFL iBT 80, IELTS 6.0, New TEPS 326 или выше
 - Окончание старшей школы с программой обучения на английском языке

Перевод с другого университета, аспирантура

Необходимо соответствовать одному или нескольким из перечисленных условий:

- Наличие сертификата TOPIK 4 уровень или выше
- Наличие сертификата о прохождении 4 (или выше) уровня языковых курсов при каком-либо из корейских университетов
- Наличие сертификата о владении английским языком: TOEFL iBT 80, IELTS 6.0, New TEPS 326 или выше
- Окончание старшей школы или университета с программой обучения на корейском или английском языке

※ Кандидаты, поступающие на факультет Международных исследований, обязаны соответствовать 3 и/или 4 пункту.

Документы для подачи

1 Заявка на поступление	2 Табель успеваемости	3 Аттестат/диплом (справка о предстоящем выпуске)
4 Копии паспортов кандидата и родителей (документ, подтверждающий гражданство)		
5 Документ, подтверждающий родство между кандидатом и обоими родителями		
6 Документ, подтверждающий знание языка	7 Выписка с банковского счета	
8 Материалы, подтверждающие практические навыки (обязательны для подающих на некоторые факультеты, такие как искусство и спорт)		

Набор на специальности бакалавриата

На факультетах, отмеченных знаком *, все основные лекции проводятся на английском языке

Гуманитарные науки	Корейский язык и литература Китайский язык и литература Французский язык и литература Немецкий язык и литература История Философия Христианство Английский язык и литература
---------------------------	--

Социальные науки	Политология и международные отношения Государственное управление Экономика Библиотечное и информационное дело Социология Социальное обеспечение Психология Исследования поведения потребителей Коммуникации и медиа
-------------------------	---

Естественные науки	Математика Статистика Физика Химия и нанонаука Биология
---------------------------	---

Инженерия	Электроника и электротехника Полупроводниковая инженерия Пищевая наука и био-технология Химическая инженерия и материаловеве-ние Архитектура (5 лет) Инженерия архитектурных игородских систем Наука об окружающей среде и инже-нерия Инженерия климатических и энергетическихсистем Механическая и биомедицинская инженерия
------------------	--

Музыка	Клавишные инструменты Оркестровые инструменты Вокал Композиторство Корейская музыка Танец
---------------	---

Изобразительное искусство	Восточная живопись Западная живопись Скульптура Искусство керамики Пространственный дизайн Визуальный дизайн Промышленный дизайн Видео дизайн Текстильное искусство Дизайн одежды
----------------------------------	---

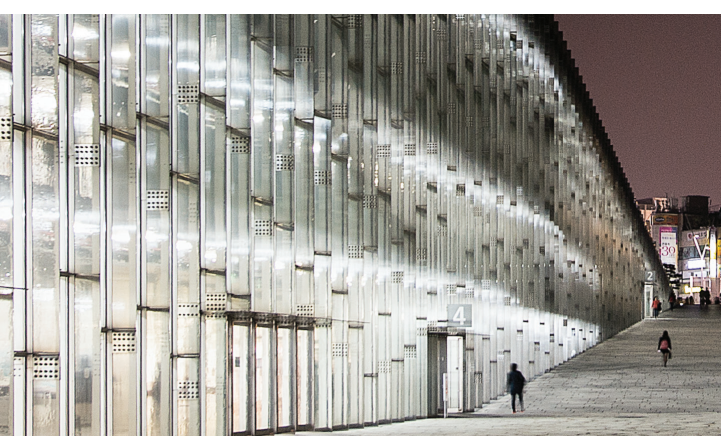
Бизнес-администрирование	Бизнес-администрирование
---------------------------------	--------------------------

Новые конвергенционные индустрии	Конвергенция контента Индустрия моды Администрирование международного офиса Продовольствие и питание Конвергенция здравоохранения Наука о спорте Глобальная спорт индустрия
---	---

Медсестринское дело	Медсестринское дело Глобальное медсестринское дело
※ Набор проводится только на весенний семестр (зачисление в марте)	

Скрэнтон	Международные исследования* Глобальное корееведение*
-----------------	--

Искусственный интеллект	Компьютерная инженерия Кибербезопасность Искусственный интеллект Наука о данных
--------------------------------	---



Набор на специальности аспирантуры

магистратура, докторантура, комбинированные программы

Гуманитарные и социальные науки	Корейский язык и литература Китайский язык и лите-ратура Английский язык и литература Французский язык и литература Немецкий язык и литература Хри-стианство Философия История История искусств Политология и международные отношения Государ-ственное управление Экономика Библиотечные и информационные науки Социология Социальное обеспечение Психология Исследования поведения потребителей Коммуникации и медиа Женские иссле-дования Детское развитие Исследования Северной Кореи Образование/педагогика Дошкольное образо-вание Начальное образование Образовательные технологии Специальное образование Преподавание английского языка Преподавание социальных наук Преподавание корейского языка Исследования рече-вых патологий Юриспруденция Бизнес-администри-рование Конвергенция контента Администрирование международного офиса Музыкальная терапия
--	---

Естественные науки	Математика Статистика Физика Химия и нанотехно-логии Биология Фармацевтика Фармацевтическая промышленность Преподавание науки Преподавание математики Конвергенция здравоохранения Мед-сестринское дело Продовольствие и питание Экология Медицина Биоконвергенция Когнитивистика
---------------------------	---

Инженерия	Искусственный интеллект (ИИ) и Программное обеспе-чение Электроника и электротехника Пищевая биотех-нология Химическая инженерия и материаловедение Архитектура Инженерия архитектурных и городских систем Экология и инженерия Инженерия климатич-еских и энергетических систем Механическая и био-медицинская инженерия Искусственный интеллект (ИИ) в области полупроводниковой инженерии Наука о данных
------------------	---

Искусство и спорт	Музыка Изобразительное искусство Дизайн Индустрия моды Танец Кинезиология и спортивные исследования
--------------------------	---

Медицина	Политика в области биоэтики Исследования Восточной Азии Обучение одаренных детей Мультикультурные/ Межкультурные Исследования Аналитика больших данн ых Поведенческая социоэкономика Социальная эконо мика Компьютерная медицина Генетическоеконсульты рование Пост человеческая конвергенциягуманитарных наук СМИ, искусство и гуманитарные науки
-----------------	--

Стипендии для иностранных студентов

Название стипендии	Право на подачу	Покрытие	Период выплат
EGPP (Ewha Global Partnership Program)	Кандидаты из развивающихся стран, подающие заявку на программу бакалавриата или аспирантуры через специальный процесс приема для иностранцев в Женский университет Ихва, демонстрирующие потенциал роста в качестве женщин-лидеров	Полная стоимость обучения, оплата университет-ского общежития, расходы на проживание и т. д.	Бакалавриат (при поступлении на 1 курс) : максимум 8 семестров <p>Бакалавриат (при переводе с другого университета) : максимум 4 семестра <p>Магистратура : максимум 4 семестра <p>Докторантура / Комбинированная программа : максимум 6 семестров (Имеются требования для поддержания стипендии)</p></p></p>
ISS F	Кандидаты, поступающие на бакалавриат или аспирантуру через специальный процесс приема для иностранцев	Полная стоимость обучения (на период действия стипендии)	От 4 до 8 семестров (Имеются требования для поддержания стипендии)
ISS TOPIK	Кандидаты, поступающие на бакалавриат или аспирантуру через специальный процесс приема для иностранцев, имеющие при этом сертификат TOPIK 4-6 уровня <ul style="list-style-type: none">При поступлении на первый курс бакалавриата: 4-6 уровень При переводе с другого университета: 5-6 уровень При поступлении на магистратуру: 6 уровень (Будут рассматриваться только кандидаты, чья заявка была расценена как выдающаяся)	Частичная, либо полная стоимость об учения	Первый семестр
ISS Повышение к валификации для выпускни ков Ихва	Выпускники Ихва, в настоящее время работающие преподава телями в университетах или старших школах своей родной страны, при подаче на получение ученой степени выше имеющейся через специальный процесс приема для иностранцев	Полная стоимость об учения	Максимум 4 семестра (Имеются требования для поддержания стипендии)

	возможны изменения
--	--------------------

Плата за обучение

	возможны изменения	
Отделение	Стоимость (бакалавриат)	Стоимость (магистратура)
Гуманитарные и соц иальные науки	4,100,000~4,400,000 вон	5,900,000~5,900,000 вон
Естественные науки /Инженерия	4,900,000~5,600,000 вон	6,700,000~8,000,000 вон
Искусство и спорт	5,600,000~5,800,000 вон	5,900,000~8,000,000 вон

Общежитие

	возможны изменения
Тип	Стоимость
Одноместные ~ четырехместные комнаты (цена за один семестр)	3,130,000~1,310,000 вон

Контакты

Сайт http://isa.ewha.ac.kr

Электронная почта isadmit@ewha.ac.kr
Телефон (82-2) 3277-3818
03760 Ewhayeodae-gil 52, Seodaemun-gu, Seoul, Republic of Korea, Ewha Womans University, International Student Affairs Team, ECC B329