

2021-1 외국인 유학생 한국문화체험 2021-1 Korean Culture Program for International Students

※ English version provided below.

외국인 및 교환학생 여러분께,

안녕하세요, 이화여대 국제학생팀입니다.

국제학생팀에서 외국인 학생들을 위한 한국문화체험 활동을 진행합니다!

잠시나마 학업에서 벗어나 친구들과 어울리고, 한국의 다양한 매력을 보고, 경험하고, 체험할 수 있는 기회를 놓치지 마세요.

코로나19 상황을 고려하여 선택하여 진행할 수 있는 활동을 준비했으니 아래의 활동 중 본인이 참가하고자 하는 활동을 선택하여 참가하시면 됩니다.

[선택 1] 창덕궁 관람

[선택 2] 창경궁 관람

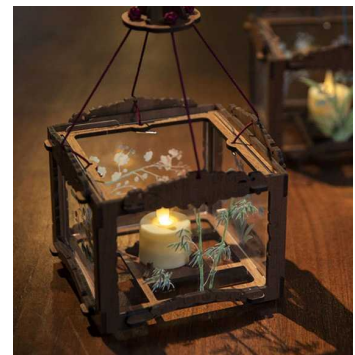
[선택 3] 덕수궁 관람



- 일시: 2021.5.3.(월)~2021.5.23.(일) 사이 본인이 가능할 때(월요일 휴무),
창덕궁 09:00-18:00, 창경궁 09:00-21:00, 덕수궁 09:00-20:00
- 장소: 창덕궁(서울 종로구 을곡로 99 창덕궁), 창경궁(서울 종로구 창경궁로 185 창경궁), 덕수궁(서울 중구 세종대로 99 덕수궁)
- 체험내용: 도심 속 궁궐 이색체험을 통해 한국 궁궐의 역사문화적 가치와 아름다움 감상
- 참가비: 없음 (개별적으로 입장권 구매 (창덕궁:3,000원, 창경궁:1,000원, 덕수궁:1,000원) 후 증빙 제출하면 국제학생팀에서 학생 계좌로 환불 예정)
- 참가방법 :
 1. 개별적으로 궁궐 방문 및 관람
 2. 이메일 ewhaglobal@ewha.ac.kr로 관람 내역 제출 (5월 28일(금) 17:00까지)

※ 포함 내용: 학번, 이름, 방문 날짜, 입장권 사본, 본인 관람 증빙 사진, 본인 계좌정보 (은행명, 계좌번호, 통장사본 첨부)

* 선택 1, 2, 3 활동을 모두 한 학생에게 '조선왕실등 만들기 키트' 지원 (한정수량)



각 활동별로 참가인원이 제한되어 있으므로 지원자가 많을 경우 신청이 조기 마감될 수 있습니다. 기한 내에 참가비 혹은 관람 내역을 제출하지 않으면 참가비 지원이 취소됩니다.

※ 코로나19 상황에 따라 체험활동이 취소될 수 있습니다.

Dear Ewha International Students,

Greetings from International Student Affairs Team of Ewha Womans University.
ISAT invites you to join our Korean Culture Program for international students!

Do not miss the great opportunity to have fun with your friends, see new things, experience more of Korea and try new activities.

Considering the pandemic situation, there are several options on activities. Please make your choice that you would like to participate from the following.

[Option 1] Changdeokgung Palace Tour

[Option 2] Changgyeonggung Palace Tour

[Option 3] Deoksugung Palace Tour



- **When:** Any day between 2021.5.3.(Mon)~2020.5.23.(Sun) (closed on every Monday)
Changdeokgung Palace 09:00-18:00, Changgyeonggung Palace 09:00-21:00, Deoksugung Palace 09:00-20:00
- **Where:** Changdeokgung Palace (99, Yulgok-ro, Jongno-gu, Seoul), Changgyeonggung Palace (185, Changgyeonggung-ro, Jongno-gu, Seoul), Deoksugung Palace (99, Sejong-daero, Jung-gu, Seoul)
- **Content:** Tour around and enjoy the view of the old palaces
- **Participation Fee:** None (First buy your own ticket (Changdeokgung Palace : 3,000won, Changgyeonggung Palace : 1,000won, Deoksugung Palace : 1,000 won), then ISAT will refund to your bank account once you submit your proof of visit)
- **How to Participate:**
 1. Visit the palace individually
 2. Submit your proof of visit via ewhaglobal@ewha.ac.kr (~5/28(Fri) 17:00)
 - ※ Please include: student ID number, name, visited date, copy of ticket, your photo taken at the palace, your bank account information (bank name, account number, bank

passbook copy)

* Present 'Joseon Royal Lamp Making Kit' for students who have done all activities of Option 1,2, and 3. (limited quantity)

As seats are limited for each activity, application may be closed before the deadline. Please note that if you do not send the proof of visit by the given deadline, your application or refund will be cancelled.

※ Activities may be cancelled according to COVID-19 situation.

